

MIKILVÆG ÖRYGGISVIÐVÖRUN

Innköllunartilkygning fyrir PRO Vibe-stýrisstamma (málblendi)

Útgáfa endanlegs notanda



Mynd 1: PRO Vibe-stýrisstammi (málblendur) sem innköllunin hefur áhrif á.

Kæri ágæti viðskiptavinur PRO.

Shimano Europe B.V. („Shimano“), eigandi PRO-vörumerkisins, hefur staðfest að sprungur geta myndast í PRO Vibe-stýrisstamma (málblendur) úr ákveðnum framleiðslulotum undir sérstökum kringumstæðum. Shimano er að gefa út tilkygningu um stöðvun hjólreiða og innköllun allra PRO Vibe-stýrisstamma (málblendur) sem seldir hafa verið síðan í maí 2020. Vörurnar sem innköllunin hefur áhrif á eru auðkennanlegar með áberandi silfrudu „V“ framan á stammanum og festiboltunum sem vísa fram.

Vörurnar sem þetta hefur áhrif á eru:

PRSS0440 Vibe-stýrisstammi SB svartur	80 mm / 31,8 mm / -10 horn
PRSS0441 Vibe-stýrisstammi SB svartur	90 mm / 31,8 mm / -10 horn
PRSS0442 Vibe-stýrisstammi SB svartur	100 mm / 31,8 mm / -10 horn
PRSS0443 Vibe-stýrisstammi SB svartur	110 mm / 31,8 mm / -10 horn
PRSS0444 Vibe-stýrisstammi SB svartur	120 mm / 31,8 mm / -10 horn
PRSS0445 Vibe-stýrisstammi SB svartur	130 mm / 31,8 mm / -10 horn
PRSS0461 Vibe-stýrisstammi SB svartur	90 mm / 31,8 mm / -17 horn
PRSS0462 Vibe-stýrisstammi SB svartur	100 mm / 31,8 mm / -17 horn
PRSS0463 Vibe-stýrisstammi SB svartur	110 mm / 31,8 mm / -17 horn
PRSS0464 Vibe-stýrisstammi SB svartur	120 mm / 31,8 mm / -17 horn
PRSS0465 Vibe-stýrisstammi SB svartur	130 mm / 31,8 mm / -17 horn
PRSS0450 Vibe-stýrisstammi 1 1/4 SB svartur	80 mm / 31,8 mm / -10 horn
PRSS0451 Vibe-stýrisstammi 1 1/4 SB svartur	90 mm / 31,8 mm / -10 horn
PRSS0452 Vibe-stýrisstammi 1 1/4 SB svartur	100 mm / 31,8 mm / -10 horn
PRSS0453 Vibe-stýrisstammi 1 1/4 SB svartur	110 mm / 31,8 mm / -10 horn
PRSS0454 Vibe-stýrisstammi 1 1/4 SB svartur	120 mm / 31,8 mm / -10 horn
PRSS0455 Vibe-stýrisstammi 1 1/4 SB svartur	130 mm / 31,8 mm / -10 horn
PRSS0471 Vibe-stýrisstammi 1 1/4 SB svartur	90 mm / 31,8 mm / -17 horn
PRSS0472 Vibe-stýrisstammi 1 1/4 SB svartur	100 mm / 31,8 mm / -17 horn
PRSS0473 Vibe-stýrisstammi 1 1/4 SB svartur	110 mm / 31,8 mm / -17 horn
PRSS0474 Vibe-stýrisstammi 1 1/4 SB svartur	120 mm / 31,8 mm / -17 horn
PRSS0475 Vibe-stýrisstammi 1 1/4 SB svartur	130 mm / 31,8 mm / -17 horn

HÆTTA

Tæring getur leitt til þess að sprungur myndist á festisvæði rörs stýrigaffalsins (eins og undirstrikað er á mynd 2).

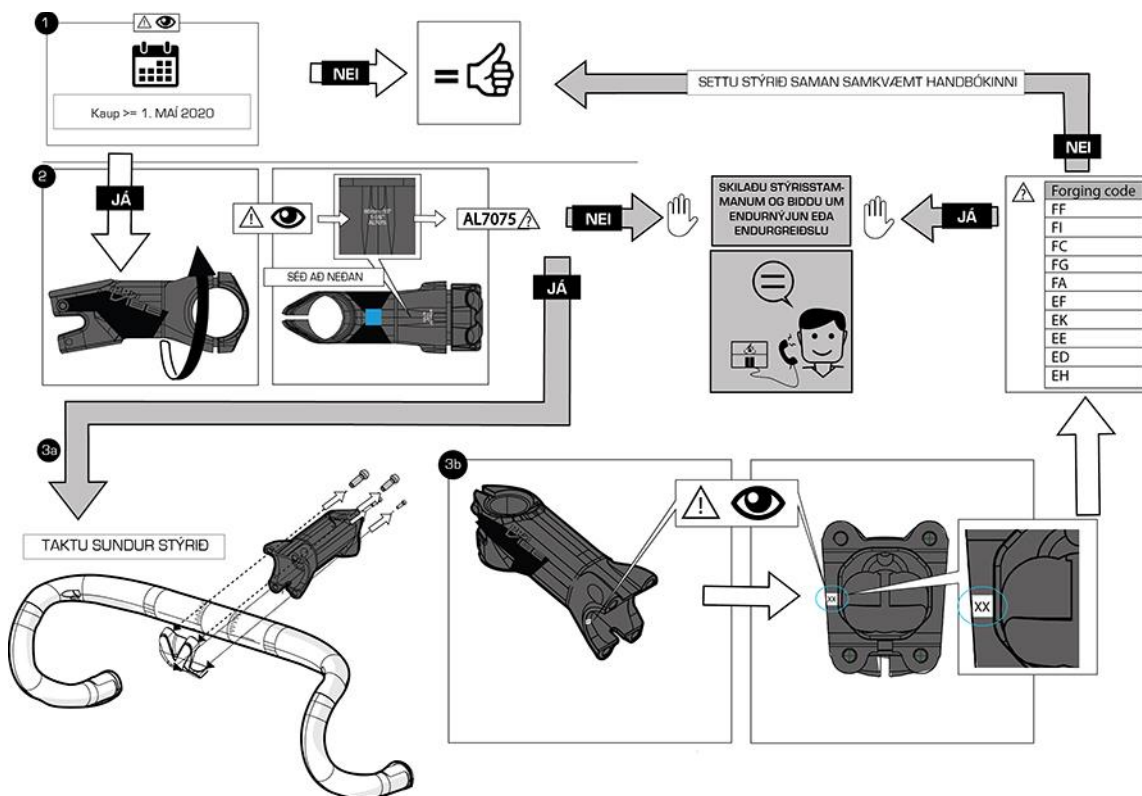


Mynd 2: Sprungumyndun getur orðið á festisvæði rörs stýrigaffalsins.

Ef notandinn uppgötvar ekki sprunguna tímanlega getur hún stækkað þar til stamminn er alveg laus frá. Ef þetta gerist á meðan verið er að hjóla gæti notandinn misst stjórn á reiðhjólinu og dottið, sem skapar hættu á meiðslum notandans við fallið.

ÞAÐ SEM Á AÐ GERA

Skrár okkar sýna að þú hefur keypt skemmdan stamma. Vinsamlegast hættu að hjóla og fylgdu verklaginu fyrir neðan til að bera kennsl á hvort þessi innköllun hefur áhrif á stammann á þínu reiðhjóli.



Mynd 3: Verklag við að athuga hvort stammi sé skemmdur.

Skref 1: Var stamminn keyptur í eða eftir maí 2020?

Nei: Þá er stamminn ekki skemmdur og þú getur haldið áfram að nota hann

Já: Halda áfram í skref 2

Skref 2: Er stamminn með merkinguna AL7075 á neðri hliðinni?

Nei: Stamminn er skemmdur. Vinsamlegast hafðu samband við söluaðilann til að fá endurnýjun eða endurgreiðslu

Já: Haltu áfram í skref 3a

Skref 3a: Fjarlægðu stýrið og haltu áfram í skref 3b

Skref 3b: Er einn af eftirfarandi kóðum (FF, FI, FC, FG, FA, EF, EK, EE, ED, EH) vinstra megin á stammanum?

Nei: Þá er stamminn ekki skemmdur og þú getur haldið áfram að nota hann

Já: Stamminn er skemmdur. Vinsamlegast hafðu samband við söluaðilann til að fá endurnýjun eða endurgreiðslu

ÚRBÓT

Ef þú hefur skemmdan stamma undir höndum skaltu hætta að nota hann. Vinsamlegast hafðu samband við söluaðilann sem þú keyptir vöruna upprunalega frá og skilaðu skemmdu vörunni til hans. Söluaðilar hafa fengið heimild til að útvega nýjan stamma (fer eftir tiltækileika) eða bjóða endurgreiðslu fyrir innkölluðu vöruna.

TENGILIÐUR

Varðandi spurningar um þessa innköllun, vinsamlegast hafðu samband við okkur í tölvupósti á provibe_recall@shimano-eu.com.

Shimano vill ítreka skuldbindingu fyrirtækisins við öryggi hjólreiðafólks og trúmennsku við framleiðslu vara sem eru leiðandi í greininni. Við biðjumst heils hugar afsökunar á að hafa mistekist að standa undir þessum viðmiðum og á öllum óþægindum sem innköllun PRO Vibe-stýrisstamma (málmblendi) veldur.

(Vinsamlegast athugaðu að þessi innköllun hefur ekki áhrif á neina aðra PRO-stamma, þar með talið Vibe-kolefnisstammann)

Söluaðili PRO