

SVARĪGS BRĪDINĀJUMS PAR DROŠĪBU

Paziņojums par PRO Vibe stūres iznesuma (sakausējuma) atsaukšanu

Paziņojums galalietotājam



1. attēls. PRO Vibe stūres iznesums (sakausējums), kas tiek atsaukts.

Cienījamais PRO klient!

Shimano Europe B.V. ("Shimano"), zīmola PRO īpašnieks, ir konstatējis, ka atsevišķām preču partijām PRO Vibe stūres iznesums (sakausējums) noteiktos apstākļos var sākt plaisāt. Shimano izdod ekspluatācijas pārtraukšanas un atsaukšanas paziņojumu attiecībā uz visiem PRO Vibe stūres iznesumiem (sakausējumiem), kas pārdoti kopš 2020. gada maija. Izstrādājumi, uz kuriem attiecas atsaukums, ir atpazīstami pēc redzama sudraba krāsas 'V' zīmola uz iznesuma plātes un uz priekšu vērstajām stiprinājuma skrūvēm.

Izstrādājumi, uz kuriem attiecas atsaukums:

| | |
|--|-------------------------------|
| PRSS0440 Vibe stūres iznesums SB melns | 80 mm / 31,8 mm / -10 leņķis |
| PRSS0441 Vibe stūres iznesums SB melns | 90 mm / 31,8 mm / -10 leņķis |
| PRSS0442 Vibe stūres iznesums SB melns | 100 mm / 31,8 mm / -10 leņķis |
| PRSS0443 Vibe stūres iznesums SB melns | 110 mm / 31,8 mm / -10 leņķis |
| PRSS0444 Vibe stūres iznesums SB melns | 120 mm / 31,8 mm / -10 leņķis |
| PRSS0445 Vibe stūres iznesums SB melns | 130 mm / 31,8 mm / -10 leņķis |
| PRSS0461 Vibe stūres iznesums SB melns | 90 mm / 31,8 mm / -17 leņķis |
| PRSS0462 Vibe stūres iznesums SB melns | 100 mm / 31,8 mm / -17 leņķis |
| PRSS0463 Vibe stūres iznesums SB melns | 110 mm / 31,8 mm / -17 leņķis |
| PRSS0464 Vibe stūres iznesums SB melns | 120 mm / 31,8 mm / -17 leņķis |
| PRSS0465 Vibe stūres iznesums SB melns | 130 mm / 31,8 mm / -17 leņķis |
| PRSS0450 Vibe stūres iznesums 1 1/4 SB melns | 80 mm / 31,8 mm / -10 leņķis |
| PRSS0451 Vibe stūres iznesums 1 1/4 SB melns | 90 mm / 31,8 mm / -10 leņķis |
| PRSS0452 Vibe stūres iznesums 1 1/4 SB melns | 100 mm / 31,8 mm / -10 leņķis |
| PRSS0453 Vibe stūres iznesums 1 1/4 SB melns | 110 mm / 31,8 mm / -10 leņķis |
| PRSS0454 Vibe stūres iznesums 1 1/4 SB melns | 120 mm / 31,8 mm / -10 leņķis |
| PRSS0455 Vibe stūres iznesums 1 1/4 SB melns | 130 mm / 31,8 mm / -10 leņķis |
| PRSS0471 Vibe stūres iznesums 1 1/4 SB melns | 90 mm / 31,8 mm / -17 leņķis |
| PRSS0472 Vibe stūres iznesums 1 1/4 SB melns | 100 mm / 31,8 mm / -17 leņķis |
| PRSS0473 Vibe stūres iznesums 1 1/4 SB melns | 110 mm / 31,8 mm / -17 leņķis |
| PRSS0474 Vibe stūres iznesums 1 1/4 SB melns | 120 mm / 31,8 mm / -17 leņķis |
| PRSS0475 Vibe stūres iznesums 1 1/4 SB melns | 130 mm / 31,8 mm / -17 leņķis |

BĪSTAMĪBA

Korozijas rezultātā dakšas caurules skavas zonā var rasties plaisas (zona parādīta 2. attēlā).

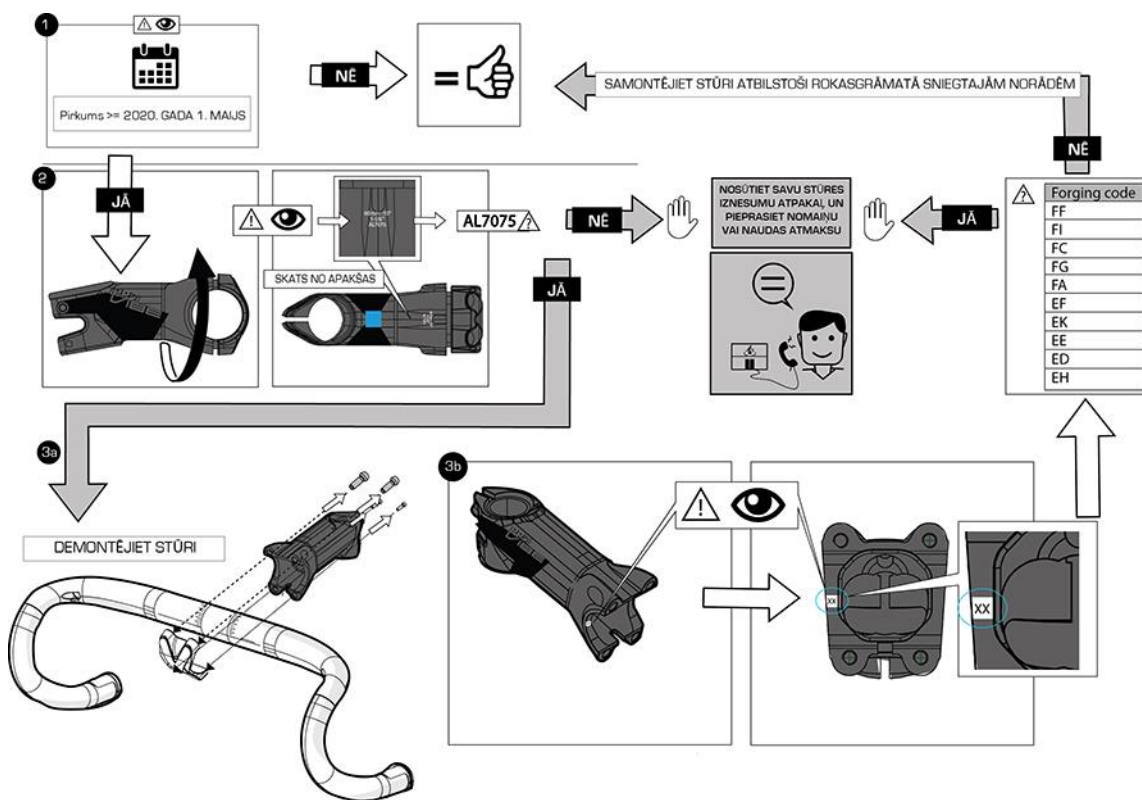


2. attēls. Dakšas caurules skavas zonā var parādīties plaisas.

Ja lietotājs savlaicīgi nepamana plaisu, stūres iznesums var pilnībā atdalīties. Ja tā notiek braukšanas laikā, lietotājs var zaudēt kontroli pār velosipēdu un nokrist, un lietotājs var negadījumā savainoties.

NEPIECIEŠAMĀ RĪCĪBA

Mūsu dokumentācijā ir norādīts, ka jūs iegādājāties stūres iznesumu, kuru ietekmē atsaukšana. Pārtrauciet braukt ar velosipēdu un ievērojiet tālāk sniegto procedūru, lai noteiktu, vai šī atsaukšana ietekmē jūsu velosipēda stūres iznesumu.



3. attēls. Procedūra, lai noteiktu, vai stūres iznesums ir ietekmēts.

1. darbība. Vai stūres iznesums tika nopirkts 2020. gada maijā vai vēlāk?

Nē – šis stūres iznesums nav ietekmēts, to var turpināt izmantot.

Jā – turpiniet ar 2. darbību.

2. darbība. Vai stūres iznesuma apakšā ir marķējums AL7075?

Nē – šis stūres iznesums ir ietekmēts, sazinieties ar tirgotāju, lai nomainītu izstrādājumu vai saņemtu kompensāciju.

Jā – turpiniet ar 3.a darbību.

3.a darbība. Noņemiet stūri un turpiniet ar 3.b darbību.

3.b darbība. Vai stūres iznesuma kreisajā pusē ir kāds no šiem kodiem (FF, FI, FC, FG, FA, EF, EK, EE, ED, EH)?

Nē – šis stūres iznesums nav ietekmēts, to var turpināt izmantot.

Jā – šis stūres iznesums ir ietekmēts, sazinieties ar tirgotāju, lai nomainītu izstrādājumu vai saņemtu kompensāciju.

KOREKTĪVIE PASĀKUMI

Ja jūsu rīcībā ir stūres iznesums, uz kuru attiecas atsaukums, pārtrauciet tā ekspluatāciju. Lūdzu, sazinieties ar izplatītāju, no kura to iegādājāties. Nosūtiet atpakaļ izstrādājumu, uz kuru attiecas atsaukums. Izplatītājiem ir atļauts nodrošināt stūres iznesumus aizstāšanai (ja tie ir pieejami) vai piedāvāt atdot naudu par atsaukto izstrādājumu.

SAZIŅAI

Ja jums ir kādi jautājumi saistībā ar šo atsaukumu, lūdzu, sazinieties ar mums, rakstot uz e-pastu provibe_recall@shimano-eu.com.

Shimano vēlētos atkārtoti uzsvērt uzņēmuma apņemšanos rūpēties par lietotāja drošību un centienus izgatavot nozarē labākos izstrādājumus. No sirds atvainojamies par šo standartu neievērošanu un par jebkādam neērtībām, ko radījis PRO Vibe stūres iznesumu (sakausējuma) atsaukums.

(Nemiet vērā, ka šī atsaukšana neattiecas ne uz vienu citu PRO stūres iznesumu, tostarp arī ne uz Vibe Carbon stūres iznesumu.)

Jūsu PRO tirgotājs